

AMC

H.O.M.E.



CENNIK

Styczeń 2018

Ceny detaliczne brutto

SOUNDPOWER Sp.J.

ul. Pawińskiego 2, 02-106 Warszawa
22 668-50-32, www.soundpower.pl

www.amcaudio.pl

TUNERY

XTd - tuner DAB+/FM

Kolor czarny
Pilot
RDS
Złącze antenowe: F61 50Ohm
Pasma przenoszenia (-3dB) 30Hz-15kHz
Czułość 74dB
THD 0,08%
Wymiary 43x8.2x30cm
Waga 4 kg



1999,-

ODTWARZACZE CD

XCDic-vt - lampowy odtwarzacz CD, MP3

Kolor czarny
Pilot
Lampowy stopień wyjściowy
24-bit DAC Burr Brown
Wyjścia RCA, coaxial
Pasma przenoszenia (-3dB) 10Hz-95kHz
Odstęp sygnał/szum 110dB
THD 0.005%
Dynamika 95dB
Wymiary 43x8.2x30cm
Waga 5 kg



3499,-

XCDit - odtwarzacz CD, MP3

Kolor czarny
Pilot
Czytnik USB i kart SD
24-bit DAC Burr Brown
Wyjścia RCA, coaxial
Pasma przenoszenia (-3dB) 10Hz-95kHz
Odstęp sygnał/szum 110dB
THD 0.005%
Dynamika 95dB
Wymiary 43x8.2x30cm
Waga 4 kg



2199,-

XCDit-vt - lampowy odtwarzacz CD, MP3

Kolor czarny
Pilot
Lampowy stopień wyjściowy
Czytnik USB i kart SD
24-bit DAC Burr Brown
Wyjścia RCA, coaxial
Pasma przenoszenia (-3dB) 10Hz-95kHz
Odstęp sygnał/szum 110dB
THD 0.005%
Dynamika 95dB
Wymiary 43x8.2x30cm
Waga 5 kg



3999,-

XCDA2-vt - lampowy odtwarzacz CD, MP3

Kolor czarny
Pilot
Lampowy stopień wyjściowy
24-bit DAC Burr Brown, upsampling 24bit/192kHz
Wyjścia RCA, coaxial
Wejścia USB 2.0, toslink, s/pdif
Pasma przenoszenia (-3dB) 10Hz-95kHz
Odstęp sygnał/szum 110dB
THD 0.005%
Dynamika 95dB
Wymiary 43x8.2x30cm
Waga 4 kg



4499,-

KONWERTERY CYFROWO-ANALOGOWE (DAC)

US 24192 - konwerter D/A

Kolor czarny
Upsampling 24bit/192kHz
Wejścia USB 1.1, coaxial, toslink
Wyjście RCA
Pasma przenoszenia 20Hz-20kHz
Odstęp sygnał/szum 104dB
THD 0.005%
Dynamika 100dB
Wymiary 43x8.2x30cm
Waga 5kg



1699,-

US 24192i - konwerter D/A

Przedwzmacniacz cyfrowy
Upsampling 24bit/192kHz
Up-Scaler 24bit/192kHz
Wejścia 4 x toslink, 2 x coaxial, AES, USB 2.0
Wyjścia RCA, XLR, coaxial
Volume Control, Tone Control, Złącze RS232
Gniazdo zasilające dla urządzenia zewnętrznego
Pasma przenoszenia 20Hz-20kHz
Odstęp sygnał/szum 104dB
THD 0.005%, Dynamika 100dB
Wymiary 43x8.2x30cm, waga 5kg, kolor czarny



2599,-

US 24192-vt - lampowy konwerter D/A

Kolor czarny
Lampowy stopień wyjściowy
Upsampling 24bit/192kHz
Wejścia USB 1.1, coaxial, toslink
Wyjście RCA
Pasma przenoszenia 20Hz-20kHz
Odstęp sygnał/szum 104dB
THD 0.005%
Dynamika 100dB
Wymiary 43x8.2x30cm
Waga 5kg



3499,-

PRZEDWZMACNIACZE

CVT1030 MkII - stereofoniczny przedwzmacniacz hybrydowy

Kolor czarny
Lampowy stopień wyjściowy
Regulacja barwy
Wyjścia słuchawkowe, pre out RCA
Pętla magnetofonowa, wejścia phono, 5 x line RCA
Gniazdo zasilające dla urządzenia zewnętrznego
Pasma przenoszenia (-3dB): 4-80kHz
Odstęp sygnał/szum 96dB
THD 0.03%
Wymiary 43x11.2x28.8cm, waga 7.5 kg



3999,-

XPi - przedwzmacniacz stereofoniczny

Kolor czarny
Regulacja barwy
Wyjścia słuchawkowe, 2 x pre out RCA, pre out XLR
Regulowany poziom głośności dla każdego wejścia
Pętla magnetofonowa
Wejścia phono/aux, phono MM, 3 x line RCA
Trigger in, Trigger out, audio sense
Pasma przenoszenia (-3dB): 5-110kHz
Odstęp sygnał/szum 97dB
THD 0.003%
Wymiary 48.3x5.3x28.8cm, waga 4.2 kg



1199,-

KOŃCÓWKI MOCY

2100 MkII - stereofoniczna końcówka mocy

Kolor czarny
Zasilacz HCO
Gniazdo zasilające dla urządzenia zewnętrznego
Tranzystory wyjściowe SANKEN
Wejścia o regulowanej czułości
Moc RMS 8 Ohm: 100W, 4 Ohm: 180W
Bridge 8 ohm: 250W
Wejście liniowe RCA
Pasma przenoszenia (-3dB) 5Hz-110kHz
Stosunek sygnał/szum 95dB
THD 0,03%
Wymiary: 43x11.2x28.8cm, waga: 9.4 kg



2499,-

25100a - 5 kanałowa końcówka mocy

Kolor czarny
Wejścia o regulowanej czułości
Wysoko-prądowe końcówki mocy 25A
Moc RMS 8 Ohm 100W, 4 Ohm 140W
Wejścia liniowe 5 x RCA
Pasma przenoszenia (-3dB) 5Hz-110kHz
Stosunek sygnał/szum 102dB
THD 0,03%
Wymiary: 43.2x15.2x33cm
Waga: 16.3 kg



4199,-

2N100 MkII-2 - 2 kanałowa końcówka mocy

Kolor czarny
Wejścia o regulowanej czułości
Gniazdo zasilające dla urządzenia zewnętrznego
Moc RMS 8 Ohm 150W
Moc RMS 4 Ohm 240W
Wejścia liniowe 2 x RCA
Pasma przenoszenia (-3dB) 4Hz-75kHz
Stosunek sygnał/szum 102dB
THD 0,03%
Wymiary: 43x12.5x32cm
Waga: 10.5 kg



2999,-

XAi - 2/4 kanałowa końcówka mocy

Kolor czarny
Moc RMS 8 Ohm: 90W x 2, 4 Ohm: 45W x 4
Wejście liniowe RCA,
RS 232
IR in-IR out, Trigger in-Trigger out
Pasma przenoszenia (-3dB) 20Hz-20kHz
Stosunek sygnał/szum 100dB
THD 0,05%
Wymiary: 48.3x5.3x28.8cm
Waga: 7.5 kg



1999,-

CVT 2100 MkII - hybrydowa, stereofoniczna końcówka mocy

Kolor czarny
Wzmacniacz lampowo-tranzystorowy (MOS-FET)
Moc RMS 8 Ohm 80W, 4 Ohm 80W
Wejścia liniowe RCA
Pasma przenoszenia (-3dB) 10Hz-80KHz
Stosunek sygnał/szum 95dB
THD 1%
Wymiary: 43.0x11.2x28.8cm
Waga: 19 kg



5499,-

XIA 30 t - wzmacniacz stereofoniczny

Kolor czarny

Nowy pilot

Gniazdo zasilające dla urządzenia zewnętrznego

Połączone gniazda głośnikowe

Moc RMS 8 Ohm: 30W, 4 Ohm: 40W

Toroidalny Transformator

Wejścia: linia 3 x RCA, phono MM/MC,

Wyjście słuchawkowe, pętla magnetofonowa

Pre Out, Main In

Regulacja barwy

Pasma przenoszenia (-3dB): 10-60kHz

Stosunek sygnał/szum 88dB

THD: 0,05%

Wymiary: 43x8.2x28.8cm

Waga: 8,2 kg



1799,-

XIA 50 - wzmacniacz stereofoniczny

Kolor czarny i srebrny

Pilot

Tranzystory wyjściowe SANKEN, zasilacz HCO

Gniazdo zasilające dla urządzenia zewnętrznego

Moc RMS 8 Ohm: 50W, 4 Ohm: 65W

Wejścia: linia 3 x RCA, phono MM/MC,

Wyjście słuchawkowe, pętla magnetofonowa

Pre Out, Main In

Regulacja barwy

Pasma przenoszenia (-3dB): 10-60kHz

Stosunek sygnał/szum 88dB

THD: 0,05%

Wymiary: 43x8.2x28.8cm, waga: 9 kg



2399,-

XIA 100 EP - wzmacniacz stereofoniczny

Przeprojektowana sekcja przedwzmacniacza

Nowy ergonomiczny pilot

Tranzystory wyjściowe SANKEN, zasilacz HCO

Gniazdo zasilające dla urządzenia zewnętrznego

Moc RMS 8 Ohm: 100W, 4 Ohm: 180W

Wejścia: linia 5 x RCA, phono MM/MC, RS232

Wyjścia: słuchawkowe

Pre Out, Main In

Regulacja barwy

Pasma przenoszenia (-3dB): 10-100kHz

Stosunek sygnał/szum 88dB

THD: 0,03%

Wymiary: 43x11.2x28.8cm

Waga: 9,5 kg

Kolor czarny



3399

XIA 150 - wzmacniacz stereofoniczny

Kolor czarny

Pilot

Tranzystory wyjściowe SANKEN, zasilacz HCO

Gniazdo zasilające dla urządzenia zewnętrznego

Moc RMS 8 Ohm: 150W, 4 Ohm: 250W

Wejścia: linia 5 x RCA, phono MM/MC

Wyjścia: REC source, słuchawkowe

Pre Out, Main In

Regulacja barwy

Pasma przenoszenia (-3dB): 10-100kHz

Stosunek sygnał/szum 95dB

THD: 0,03%

Wymiary: 43x11.2x28.8cm

Waga: 10.8 kg



3499,-

CVT3030 MkII - hybrydowy wzmacniacz stereofoniczny

Kolor czarny
Stopień sterujący - tranzystory MosFET
Stopień końcowy - lampy EL 34
Gniazdo zasilające dla urządzenia zewnętrznego
Moc RMS 8 Ohm: 30W
Moc RMS 4 Ohm: 30W
Wejścia: linia 5 x RCA, phono MM
Wyjścia: Pre Out, słuchawkowe
Pętla magnetofonowa
Regulacja barwy
Pasma przenoszenia (-3dB): 10-80kHz
Stosunek sygnał/szum 90dB
THD: 0,4%
Wymiary: 43x11.2x28.8cm
Waga: 14 kg



5199,-

CVT3100 MkII - hybrydowy wzmacniacz stereofoniczny

Kolor czarny
Stopień sterujący - tranzystory MosFET
Stopień końcowy - lampy 6550
Gniazdo zasilające dla urządzenia zewnętrznego
Moc RMS 8 Ohm: 80W
Moc RMS 4 Ohm: 80W
Wejścia: linia 5 x RCA, phono MM / MC
Wyjścia: Pre Out, słuchawkowe
Pętla magnetofonowa
Regulacja barwy
Pasma przenoszenia (-3dB): 15-40kHz
Stosunek sygnał/szum 70dB
THD: 1 %
Wymiary: 43x11.2x35cm
Waga: 19 kg



7499,-

AMPLITUNERY

X7i - amplituner stereofoniczny

Kolor czarny i srebrny
Pilot
Moc RMS 8 Ohm / 4 Ohm: 100W / 120W
Wejścia CD, Aux, iPod, Phono MM, słuchawkowe
Pętla magnetofonowa
Pasma przenoszenia (-3dB): 10-95kHz
Stosunek sygnał/szum 93 dB
THD: 0,04%
Wymiary: 43x14.7x37.3cm, waga 9 kg



1999,-

MD 1102 - moduł wejściowy USB

MD1102 jest uniwersalnym modułem przetwornika USB z synchroniczną transmisją danych 24bit/192kHz.

Moduł do zastosowania we wzmacniaczach XIA, XIA100, XIA150.

Napięcie wejściowe niestabilizowane 12V do 35V

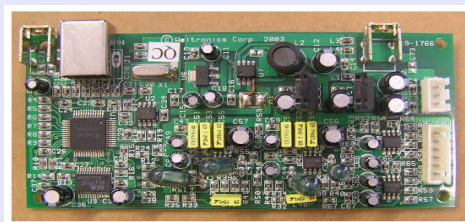
Pobór prądu 100mA

Zgodny z USB 1.1 i USB Audio Class Spec 1.0

Szybkość transmisji 12Mb/S

Stosunek sygnał/szum 103dB, THD 0.016%

Wymiary 115x25x55mm, waga 43g



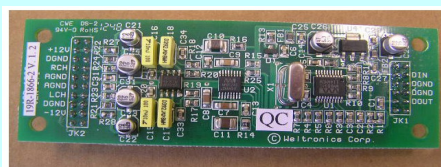
599,-

MD 1108s - moduł przetwornika C/A

MD1108s jest uniwersalnym modułem przetwornika C/A z transmisją danych 24bit/192kHz.

Wejście S/PDIF

Moduł do zastosowania we wzmacniaczach XIA100, XIA150.



750,-